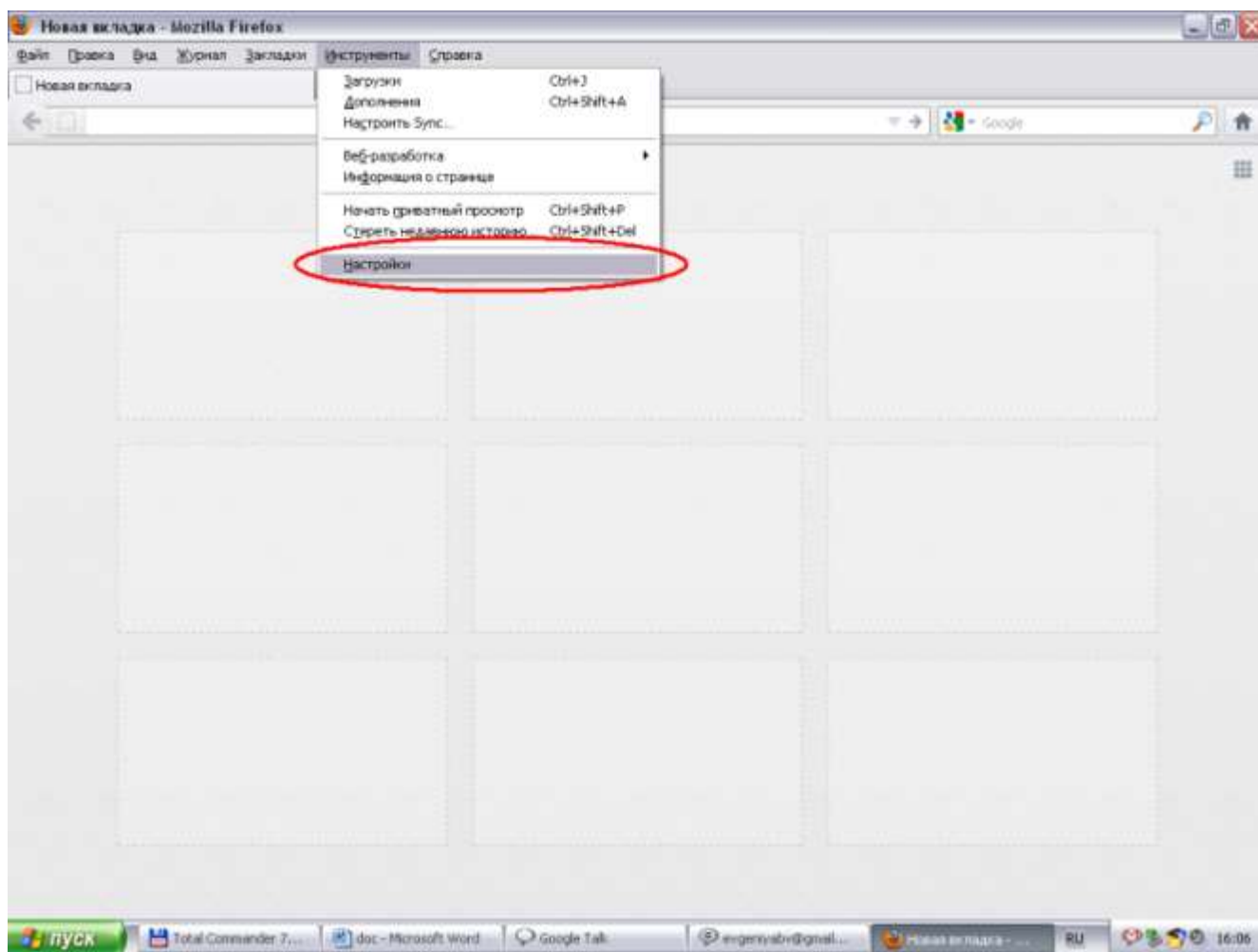
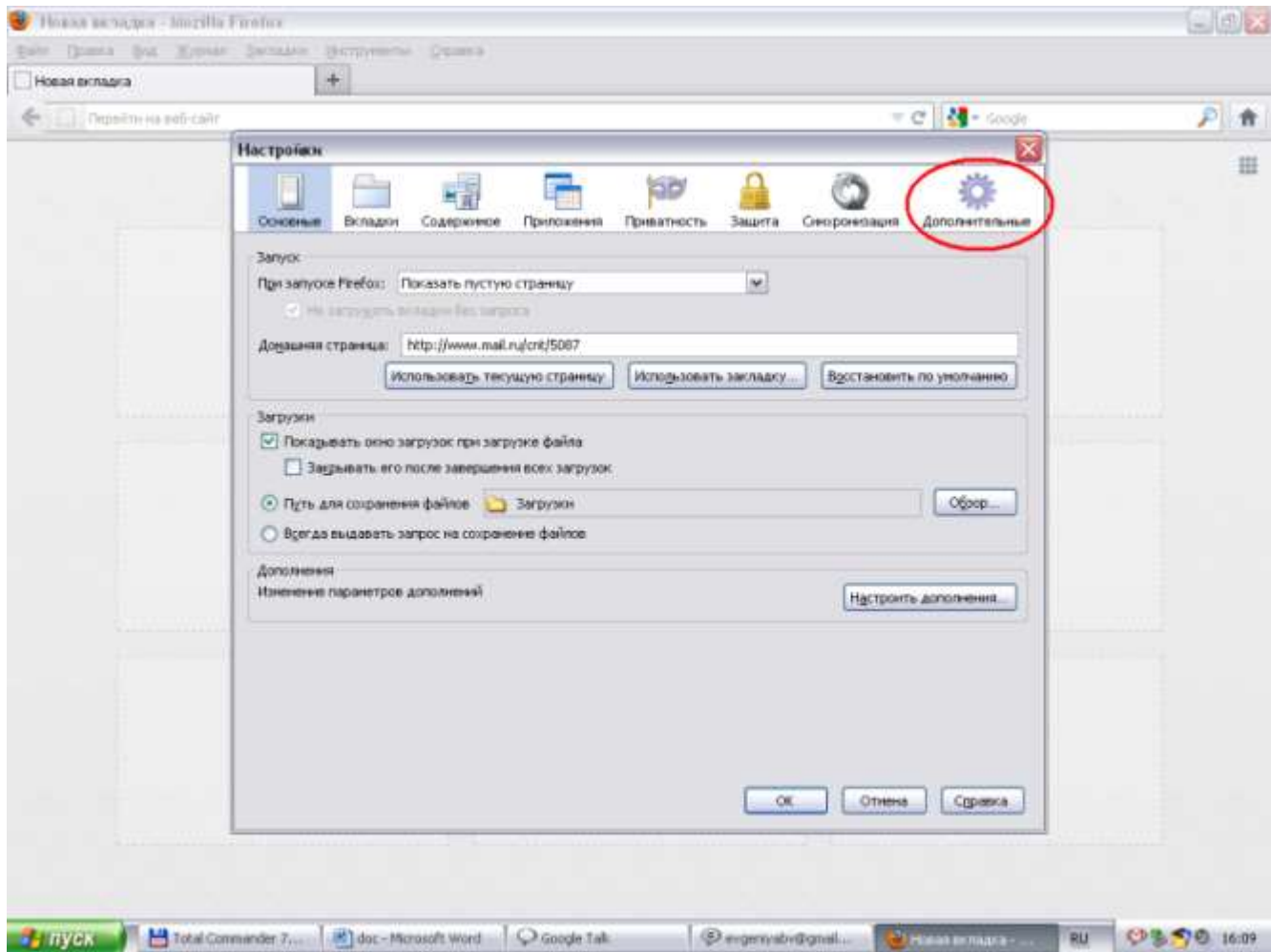


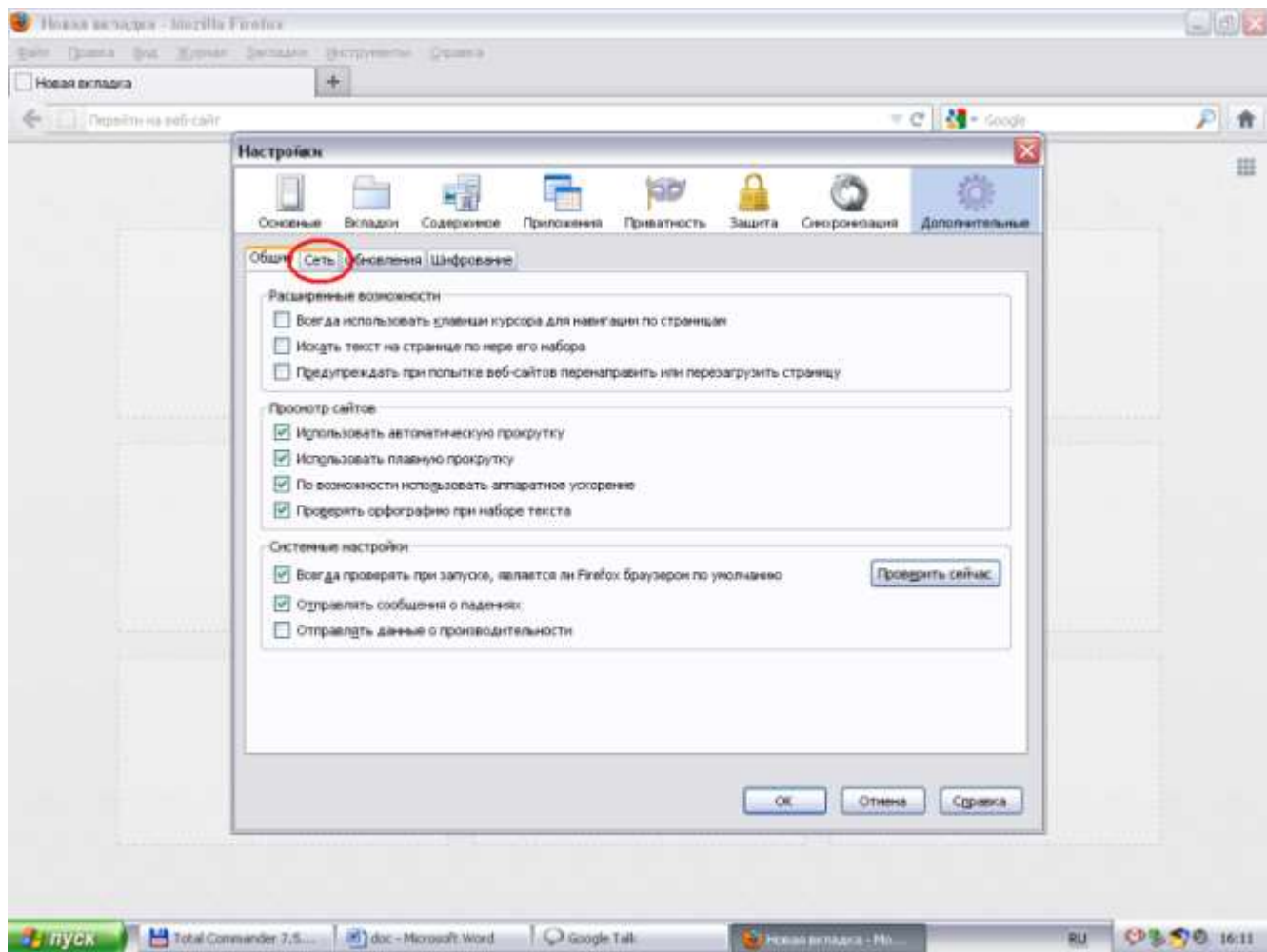
1. В окне браузера выберите пункт меню «Инструменты» в строке меню сверху окна. Во всплывшем меню выберите пункт «Настройки».



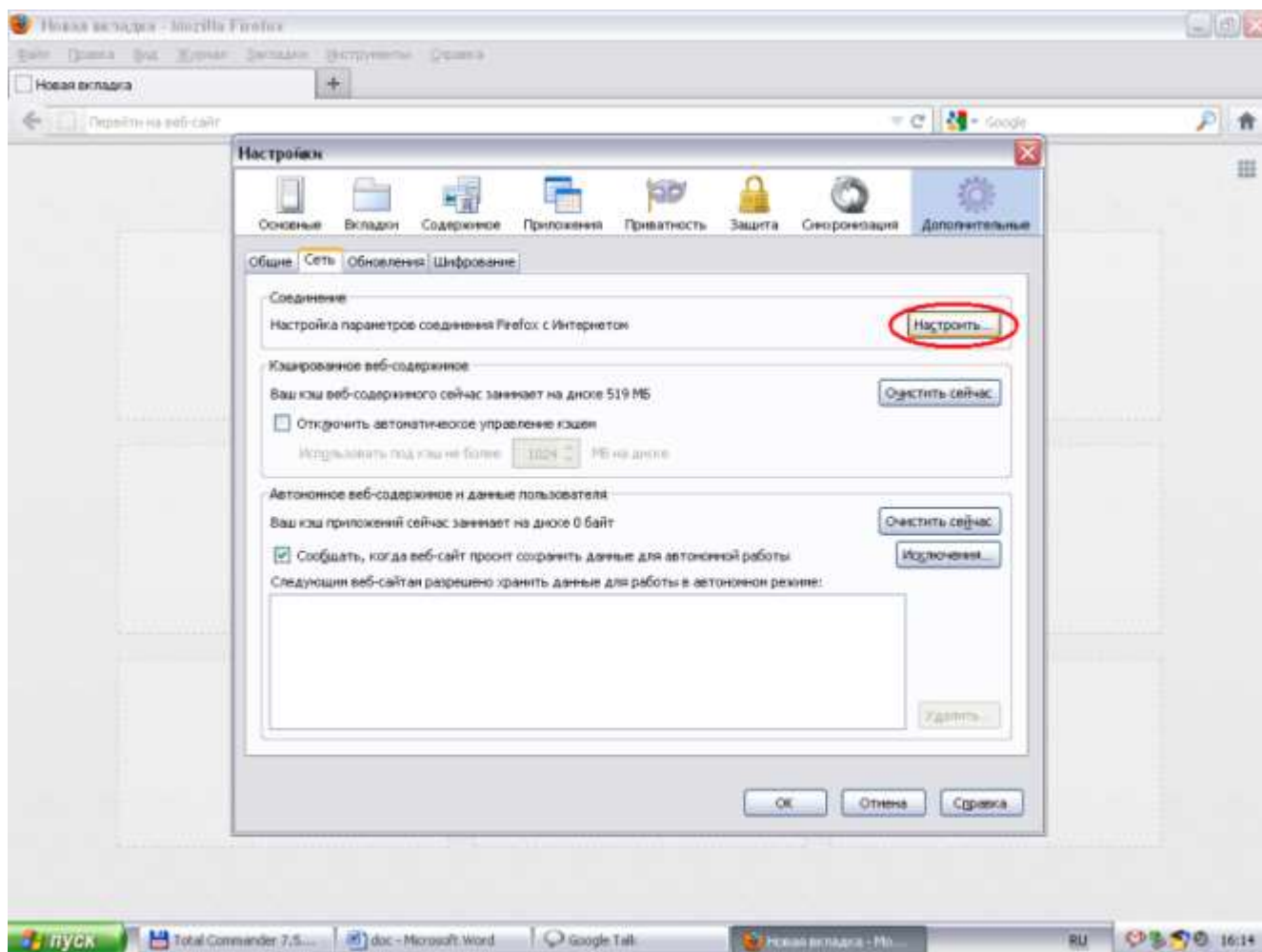
2. В открывшемся окне необходимо нажать на значок «Дополнительные».



3. В открывшемся окне нажмите на вкладку «Сеть».



4. На вкладке «Сеть» нажмите на кнопку «Настроить...».



5. В появившемся окне выберите пункты и поставьте галочки так, как показано на рисунке ниже. В поле «HTTP прокси» необходимо вписать следующий IP-адрес прокси-сервера: 5.153.173.17. В поле «Порт» необходимо вписать следующее значение порта: 3128. После этого последовательно закройте окна нажатием в них кнопок «ОК».

